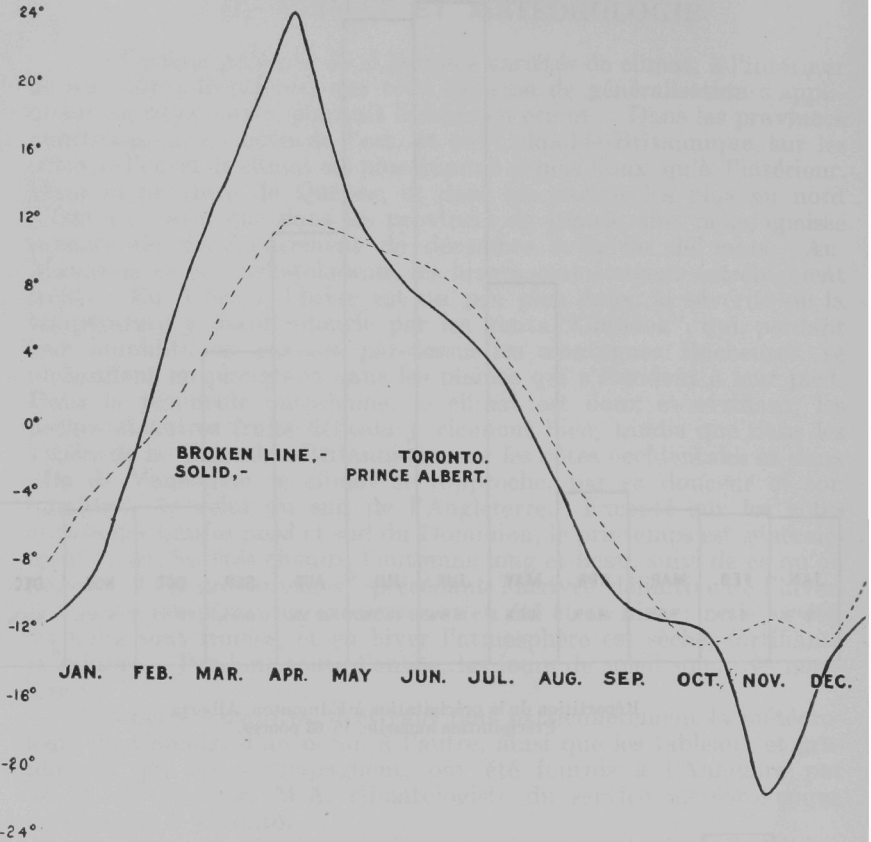


CLIMAT ET MÉTÉOROLOGIE.



Augmentation ou diminution mensuelle dans la température moyenne, à Toronto et Prince-Albert.

sont plus basses, et il y a une tendance beaucoup plus prononcée à des degrés extrêmes de chaleur en été, et de froid, en hiver. Cette tendance diminue rapidement, à mesure que le niveau du sol s'abaisse, et qu'on approche des côtes. Les traits les plus saillants du climat-type des prairies sont une précipitation beaucoup plus restreinte, et une température hivernale beaucoup plus sévère. Un rapide coup d'œil sur les graphiques ci-joints (voir pages 49-50), montrera comment les provinces du Nord-Ouest produisent leurs grandes récoltes de grain, malgré ces difficultés naturelles. On y verra aussi la répartition mensuelle de la précipitation à Edmonton et à Toronto, et l'augmentation ou la diminution mensuelle de la température moyenne à Prince-Albert et à Toronto. La précipitation annuelle à Edmonton est de moitié inférieure à celle de Toronto, mais elle tombe d'une façon beaucoup plus considérable dans les mois de mai, juin, juillet et août, c'est-à-dire durant la période de croissance des plantes. D'un autre côté, à Toronto, c'est-à-dire dans la région des lacs, une précipitation